

INPS, Istanze Online e Agenzia delle Entrate:



Il programma prevede:

- supporto all'utente nella compilazione delle Istanze Online erogate dall'Ente comunale;
- supporto nella prenotazione online presso lo sportello dell'Agenzia delle Entrate e ufficio riscossioni;
- supporto della gestione dei vari servizi erogati dall'INPS (cedolino pensione, NASPI, domande bonus, CUD, cedolino OBIS ecc...)

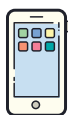
Per rimanere in contatto con noi :



Sportello DigitIttiri,
via San Francesco n. 1
079 445225



serviziociviledigitale@comune.ittiri.ss.it



App Municipium



OPEN DAY

Biblioteca comunale di Ittiri
Via Marconi 13

VI ASPETTIAMO PER LA
PRESENTAZIONE DEL
NOSTRO SPORTELLO
DIGITALE IL:

26 GIUGNO

**DALLE ORE 11:00 ALLE ORE 13:00
E DALLE ORE 16:30 ALLE ORE 18:30**



Il nostro programma :



Finanziato
dall'Unione europea
NextGenerationEU



DIPARTIMENTO
PER LA TRASFORMAZIONE
DIGITALE



Dipartimento
per le Politiche Giovanili
e il Servizio Civile Universale
Presidenza del Consiglio dei Ministri

SPID e CIE:

L'accesso ai Servizi Pubblici online è possibile con il Sistema Pubblico di Identità digitale (SPID) e la Carta di Identità Elettronica (CIE).

SPID e CIE sono gli strumenti di identificazione per accedere ai servizi online della PA e ai servizi dei privati aderenti.

- Il programma prevede il supporto all'utente nella richiesta di attivazione dello Spid (rilascio di un manuale con eventuale spiegazione) e abilitazione e utilizzo della CIE.

App IO e Carta Giovani Nazionale:



L'app IO è l'esito di un progetto nato con l'obiettivo di mettere a disposizione di Enti e cittadini un unico canale da cui fruire di tutti i servizi pubblici digitali.

- Il programma prevede il supporto all'utente nell'utilizzo dell'app IO con i rispettivi servizi, tra i quali troviamo la Carta Giovani Nazionale.

La Carta Giovani Nazionale è una iniziativa promossa dalla Presidenza del Consiglio dei Ministri - Dipartimento per le Politiche Giovanili e il Servizio Civile Universale che si rivolge ai cittadini italiani ed europei residenti in Italia di età compresa tra 18 e 35 anni compiuti.

- Il programma prevede il supporto all'utente nell'attivazione della carta e nell'utilizzo delle rispettive "attività" della medesima.

ANPR:

L'Anagrafe nazionale della popolazione residente, meglio nota con l'acronimo ANPR, è il registro anagrafico centrale del Ministero dell'Interno della Repubblica Italiana.

Il programma prevede il supporto nell'illustrazione dei servizi, tra i quali:

- visura e autocertificazioni;
- certificati;
- rettifica dati;
- cambio di residenza;
- domicilio digitale;
- servizi per cittadini europei.

