



**COMUNE DI ITTIRI**  
(Provincia di Sassari)



# CATASTO DEI SOPRASSUOLI PERCORSI DAL FUOCO

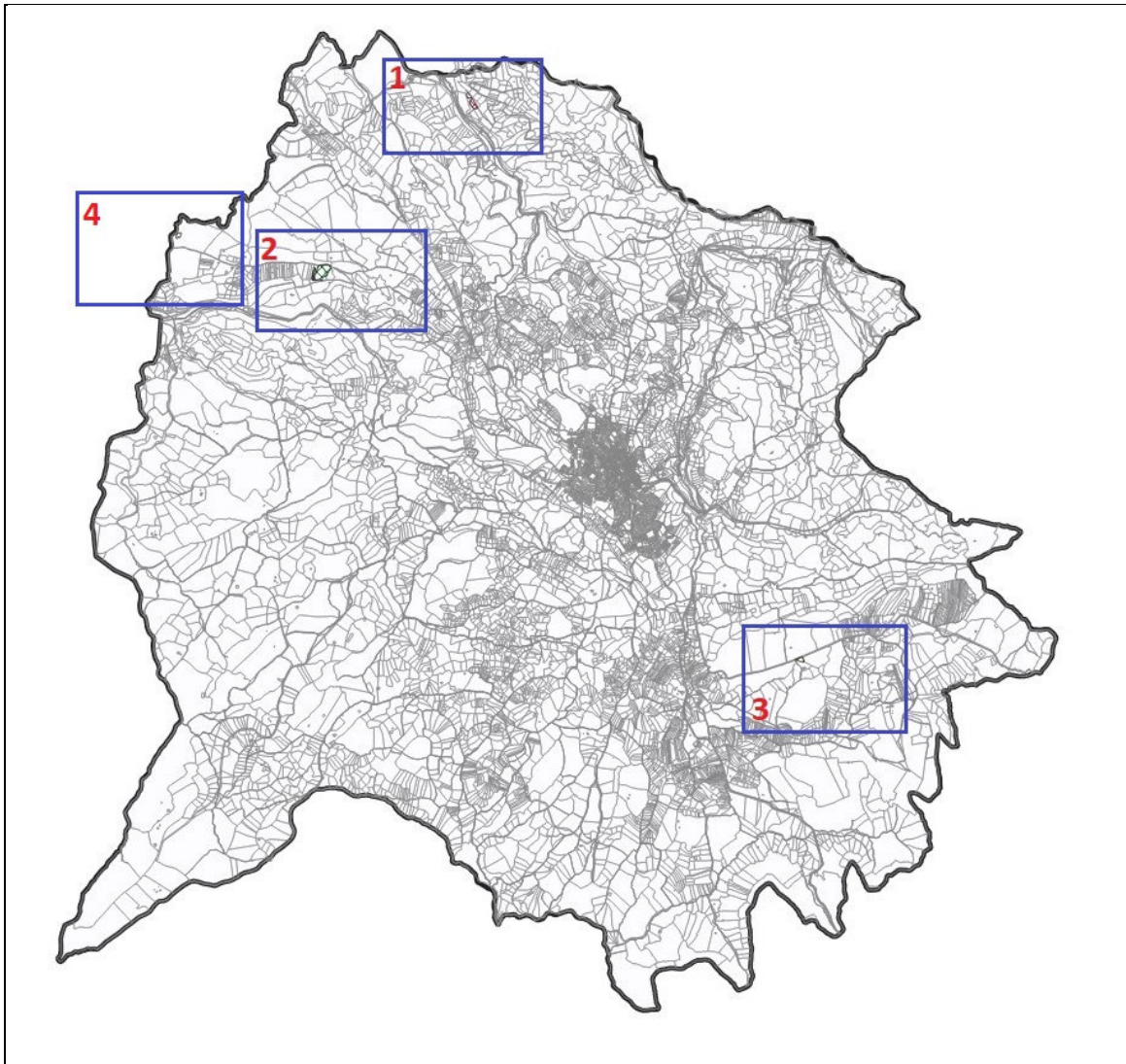
(art. 10, comma 2 della Legge 353/2000)

## ANNO 2022

PLANIMETRIE ED ELENCHI DELLE AREE PERCORSE DAL FUOCO

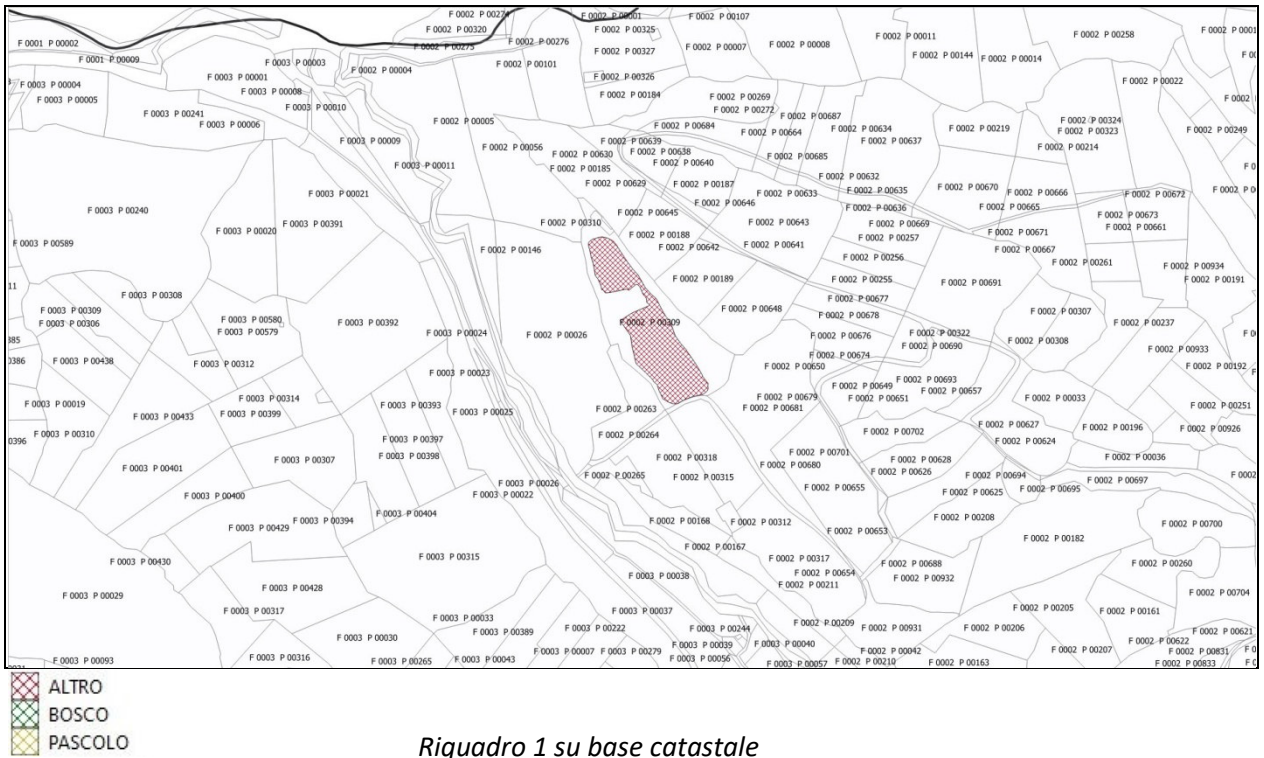
Redazione :Ufficio Tecnico Comunale

Agosto 2024



-  ALTRO
-  BOSCO
-  PASCOLO

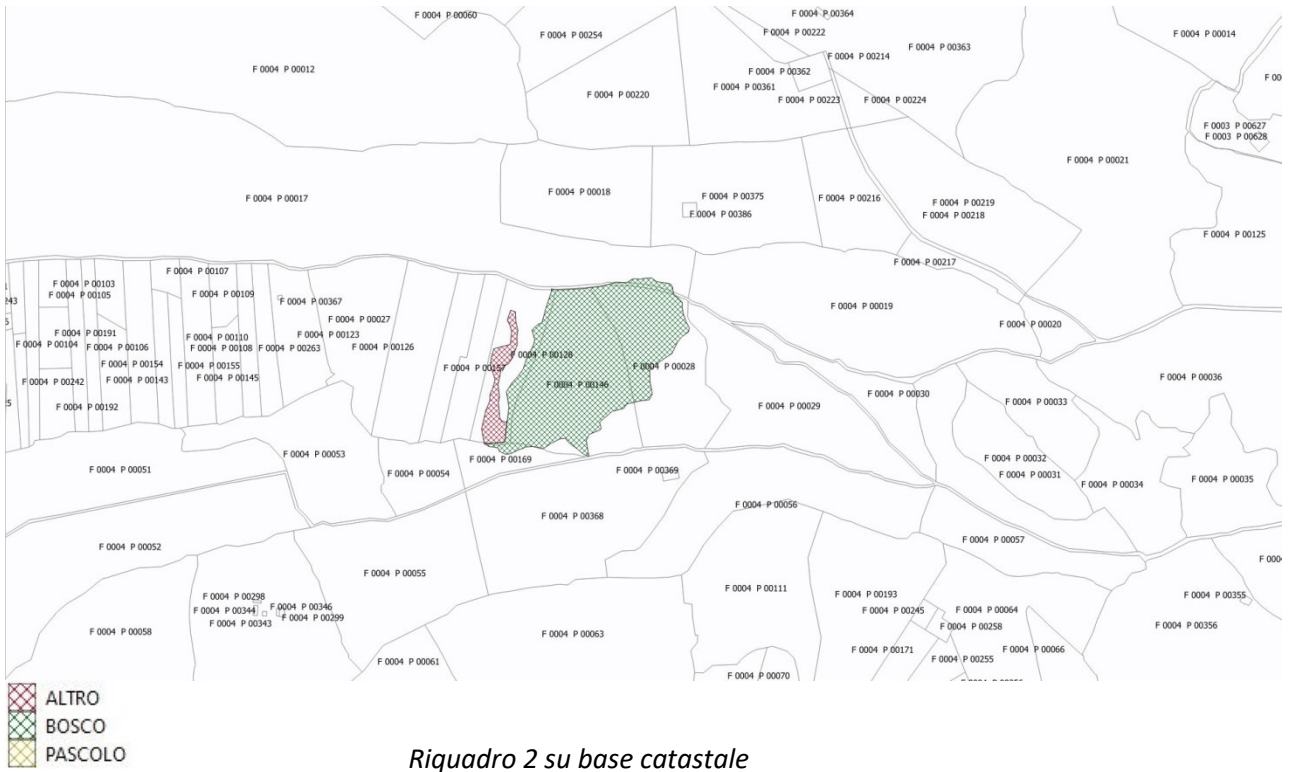
*Planimetria generale*



Riquadro 1 su base catastale



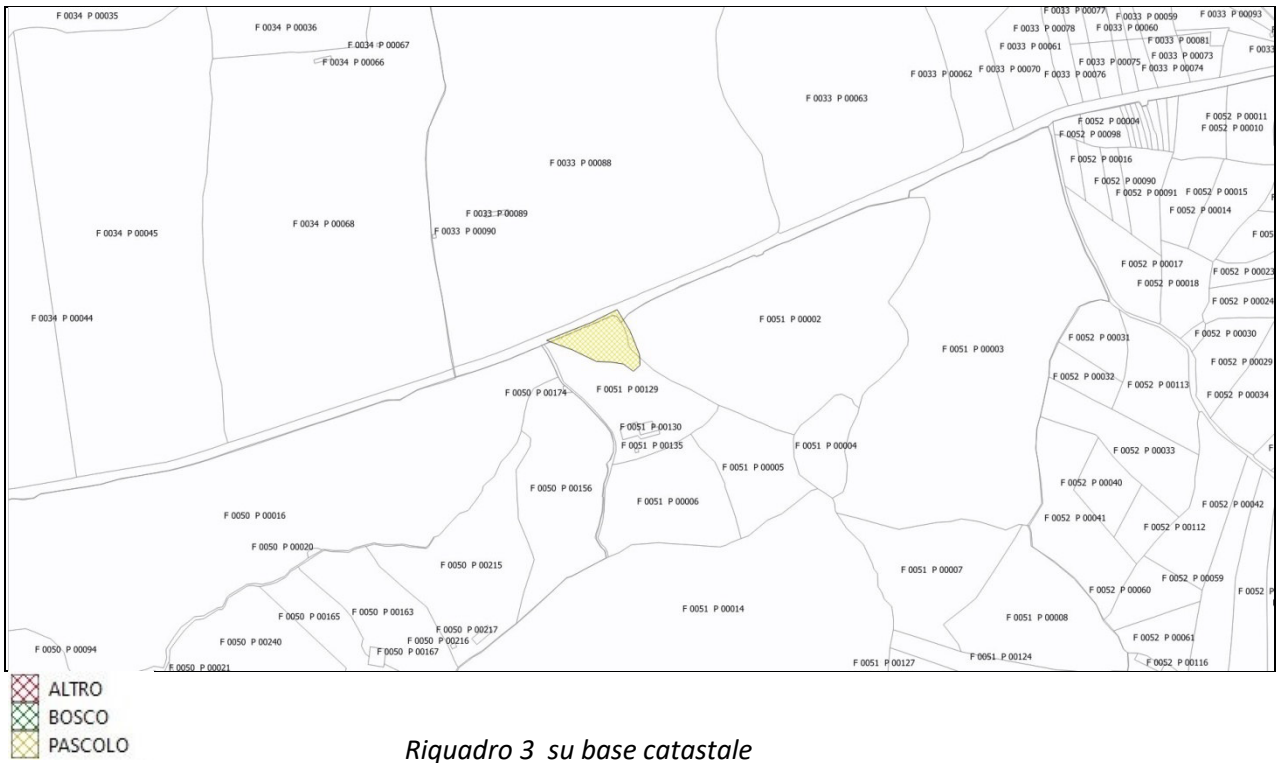
Riquadro 1 su aerofoto



Riquadro 2 su base catastale



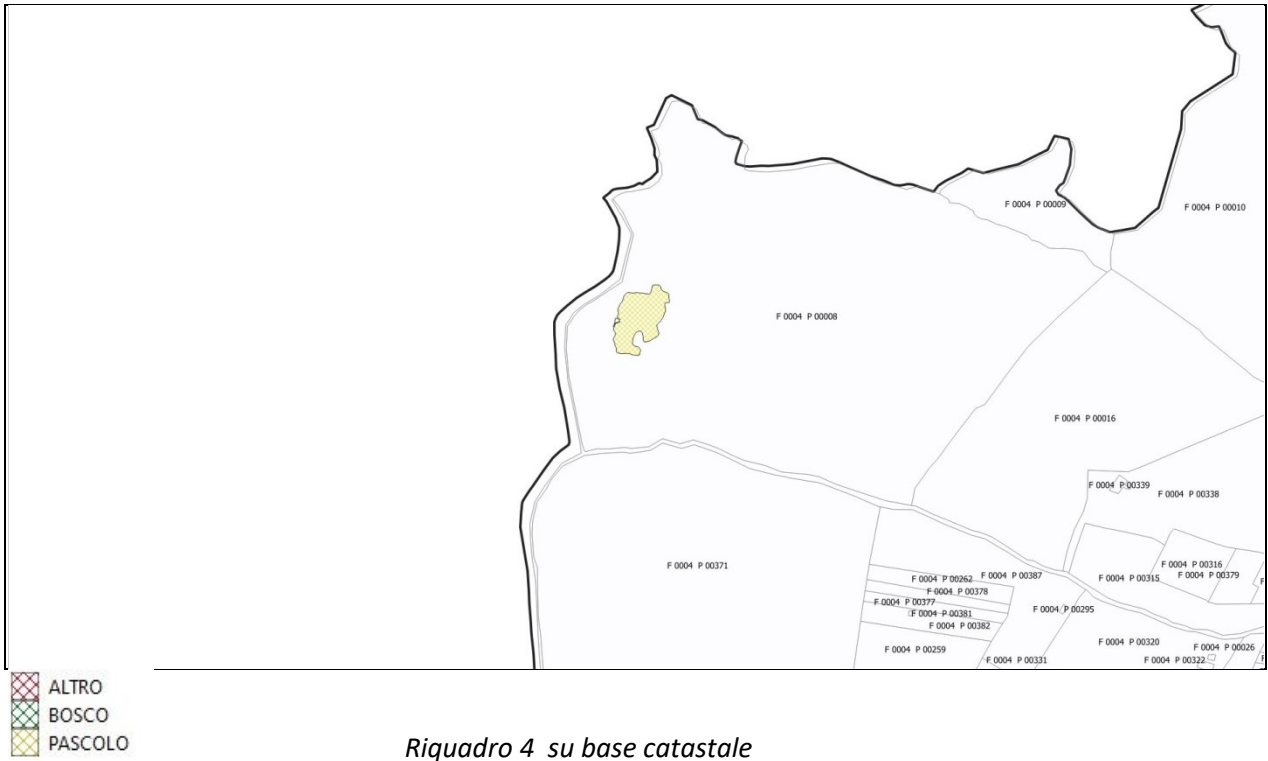
Riquadro 2 su aerofoto



*Riquadro 3 su base catastale*



*Riquadro 3 su aerofoto*



*Riquadro 4 su base catastale*



*Riquadro 4 su aerofoto*

Foglio	Particella	data_incendio	Tipo_area	Area interessata [mq]	Area totale [mq]	percentuale	Vincoli ( L. 353/2000 Art. 10 Comma 1)		
							Scadenza 5 anni	Scadenza 10 anni	Scadenza 15 anni
4	8	23/10/2022	PASCOLO	4009,878	208451,92	1,92%	Vigente	Vigente	Vigente
4	17	21/10/2022	BOSCO	394,64	184281,378	0,21%	Vigente	Vigente	Vigente
4	28	21/10/2022	BOSCO	9491,307	20935,987	45,33%	Vigente	Vigente	Vigente
4	128	21/10/2022	BOSCO	1867,914	11233,811	16,63%	Vigente	Vigente	Vigente
4	146	21/10/2022	BOSCO	20758,851	24435,085	84,96%	Vigente	Vigente	Vigente
4	169	21/10/2022	BOSCO	403,987	4838,345	8,35%	Vigente	Vigente	Vigente
51	2	11/08/2022	PASCOLO	289,432	67885,081	0,43%	Vigente	Vigente	Vigente
51	129	11/08/2022	PASCOLO	3902,816	18796,779	20,76%	Vigente	Vigente	Vigente